

PROGETTAZIONE ILLUMINOTECNICA

LIGHTING DESIGN

La progettazione illuminotecnica prevede il calcolo, il posizionamento e il dimensionamento dei corpi illuminanti in tutti gli ambienti interni e esterni. Grazie all'utilizzo del software DIALux può essere simulato ogni ambiente e rappresentato con rendering 3D.

Il progetto si completa con la fornitura dei disegni per i corpi illuminanti e la progettazione dell'impianto elettrico (parte illuminazione) con l'elenco del materiale necessario.

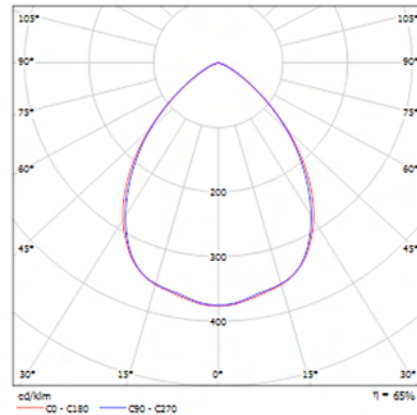
Disponibile il supporto tecnico all'impiantista, eventuale integrazione domotica con altre utenze elettriche (es. fotovoltaico, sicurezza, video-sorveglianza, riscaldamento-raffrescamento, gestione dei carichi, audio-video, ecc.)

The lighting design provides the calculation, the positioning and sizing of the lighting fixtures for indoor and outdoor use.

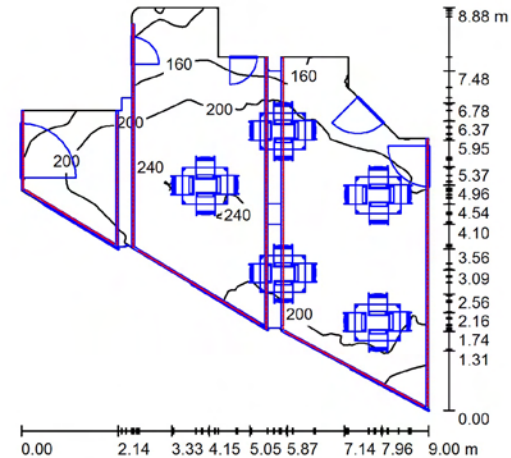
Through the use of DIALux software can be simulated any condition, thanks to the return of 3D rendering.

The supply of the project is completed by the delivery of drawings for lighting and electrical installation design (lighting part only) with a list of materials needed.

Available support for the installation and possible integration with other domotic electric utilities (ex. photovoltaics, security, video surveillance, heating-cooling, load management, audio-video, etc.).



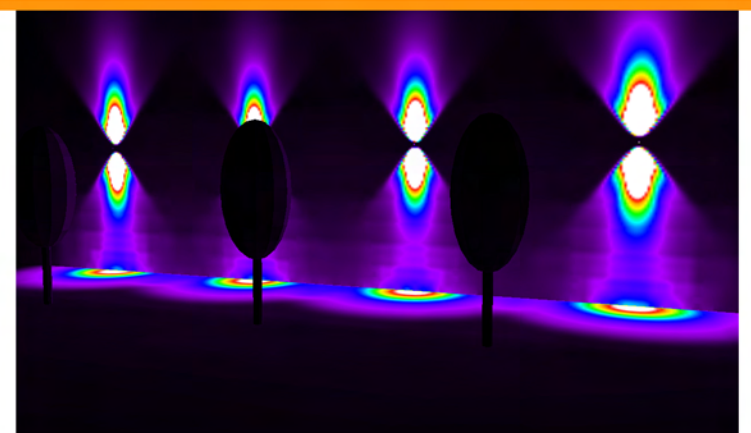
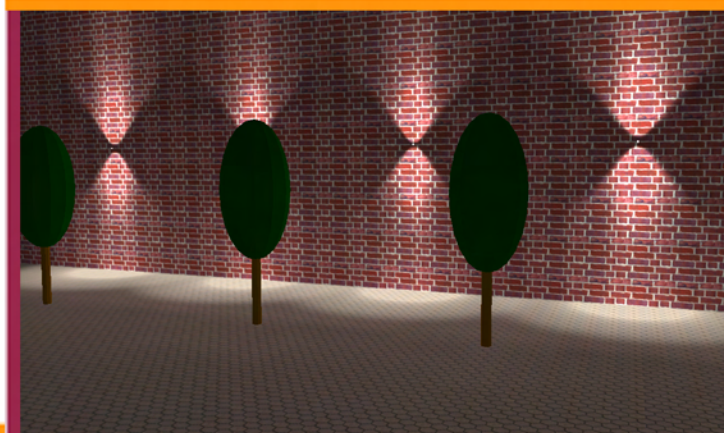
Curve fotometriche / Photometric Curves



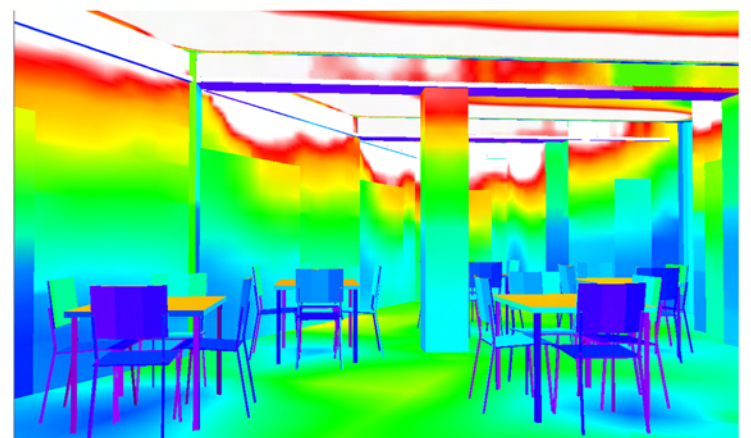
Altezza locale: 3.000 m, Altezza di montaggio: 2.750 m, Fattore di manutenzione: 0.80

Superficie	ρ [%]	E_m [lx]	E_{min} [lx]	E_{max} [lx]	E_{min} / E_m
Superficie utile	/	202	92	244	0.455
Pavimento	30	137	85	197	0.618

Posizionamento e dimensionamento dei corpi illuminanti / Positioning and sizing of lighting



Progettazione illuminotecnica per esterni / Lighting design for outdoor



Progettazione illuminotecnica per interni / Lighting design for indoor

UN ESEMPIO / AN EXAMPLE

DAL SOFTWARE ALLA REALTÀ

Grazie alla disponibilità delle curve fotometriche dei nostri prodotti è possibile ricreare gli ambienti di progetto e simulare l'illuminazione. Le diverse prove di posizionamento, tipologia di prodotto, ottiche e flusso luminoso portano alla soluzione ottimale fino alla realizzazione in cantiere.

FROM SOFTWARE TO REALITY

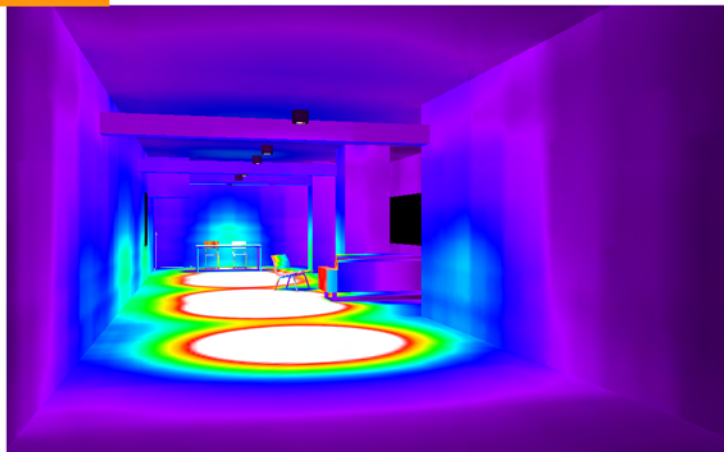
Thanks to the availability of our products' photometric curves, it's possible to recreate the rooms of design and simulate the lighting. The various tests, positioning, type of product, optical and luminous flux lead to the optimal solution to the realization on site.



La realizzazione / The realization



Prima prova di progetto / First test project



Progetto definitivo/ Final project

